

TIMESH® — Ficha técnica



► **Descripción del producto:** Implante titanizado de refuerzo del tejido blando para reparación de hernia

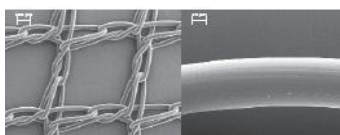
► **Material:** Polipropileno con superficie de enlace covalente titanizada

► **Grosor de capas de titanización:** aprox. 30 – 50 nm

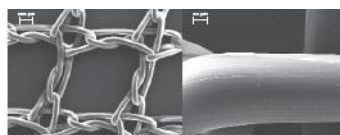
► **Estructura:** Tejida con fibras monofilares

► **Bordes:** recortados con láser, circulares

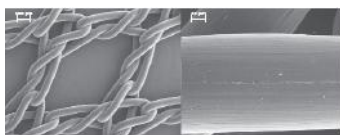
Extraligera 16g/m²



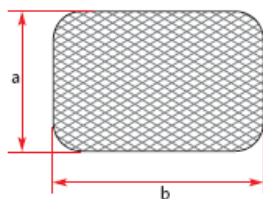
Ligera 35 g/m²



Fuerte 65 g/m²



	Extraligera	ligera	fuerte
► Peso:	16 g/m ²	35 g/m ²	65 g/m ²
► Grosor: (DIN EN ISO 5084)	0,20 mm	0,30 mm	0,45 mm
► Tamaño de poros:	>= 1 mm	>= 1 mm	>= 1 mm
► Diámetro de Filamento:	30 dtex (65 µm)	58 dtex (90 µm)	103 dtex (120 µm)
► Porosidad 2D:	73 %	61 %	53 %
► Porosidad 3D:	91 %	87 %	82 %
► Elasticidad Fisiológica a 16 N:	34 %	21%	17 %
► Elasticidad Fisiológica a 32 N:	—	38 %	29 %
► Resistencia a La tensión: (ball burst)	26 N/cm	47 N/cm	62N/cm
► Tamaños: (a x b) mm	100 x 150 150 x 150 150 x 200	100 x 150 150 x 150 150 x 200 300 x 300	100 x 150 150 x 150 150 x 200 300 x 300



* Referencias para Pedidos

Productos	Tamaños [cm x cm]	Unidades Caja	Peso		
			Extra-Ligeras 16g/m ²	Ligeras 35g/m ²	Pesadas 65 g/m ²
TiMESH®	10x15	3	600004	600001	6000470
			026-2004	026-2001	026-2470
Reparaciones de Inguinal, Incisional, Umbilical, Parastomal y Hernia de Hiato	15x15	3	6000029	6000030	6000471
			026-2029	026-2030	026-2471
	20x15	3	6000028	6000016	6000425
			026-2028	026-2016	026-2425
30x30	1		6000073	6000426	
			026-2073	026-2426	

Nota: Códigos para pedidos