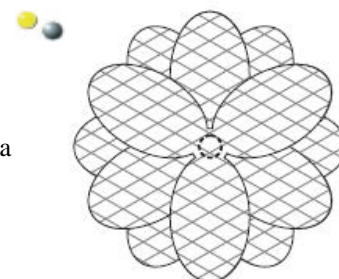


## Tilene® Plug Set — Ficha técnica



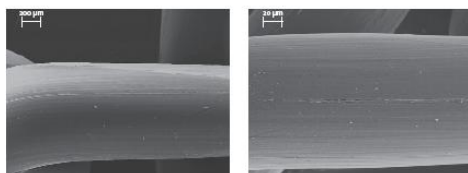
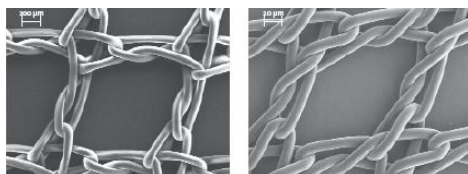
► **Descripción del producto:** Implante titanizado de refuerzo del tejido blando para reparación de hernias (tapón auto expandible de tres hebras)

► **Material:** Polipropileno con superficie de enlace covalente titanizada

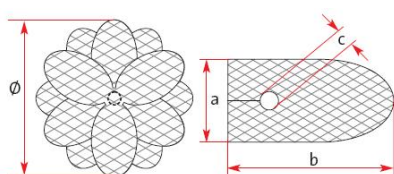
► **Grosor de capas de titanización:** aprox. 30 – 50 nm

► **Estructura:** Tejida con fibras monofilares

► **Bordes:** recortados con láser, circulares



	Ligera 35 g/m <sup>2</sup>	fuerte 65 g/m <sup>2</sup>
► <b>Peso:</b>	35 g/m <sup>2</sup>	65 g/m <sup>2</sup>
► <b>Grosor:</b> (DIN EN ISO 5084)	0,30 mm	0,45 mm
► <b>Tamaño de poros:</b>	>= 1 mm	>= 1 mm
► <b>Diámetro de Filamento:</b>	58 dtex (90 µm)	103 dtex (120 µm)
► <b>Porosidad 2D:</b>	61 %	53 %
► <b>Porosidad 3D:</b>	87 %	82 %
► <b>Elasticidad Fisiológica a 16 N:</b>	21 %	17 %
► <b>Elasticidad Fisiológica a 32 N:</b>	38 %	29 %
► <b>Resistencia a La tensión:</b> (ball burst)	47 N/cm	62 N/cm



	Tamaños:		TILENE® Onlay-Patch		
	TILENE® Plug	Ø	a	b	c
Pequeño	50 mm	45 mm	90 mm	10 mm	
Medio	70 mm				
Grande	90 mm				

### \* Referencias para Pedidos

Productos	Tamaños	Unidades Caja	Peso		
			Extra Ligeras 16g/m <sup>2</sup>	Ligeras 35g/m <sup>2</sup>	Pesadas 65 g/m <sup>2</sup>
TILENE® Plug Set	small	3		6000610	600613
	(Ø 5)			026-2610	026-2613
Preperitoneal Tratamiento de Hernia Inguinal	medium	3		6000611	6000614
	(Ø 7)			026-2611	026-2614
	large	3		6000612	6000615
(Ø 9)			026-2612	026-2615	

**Nota: Códigos para pedidos**